
COMUNE di VISCIANO
 Provincia di Napoli

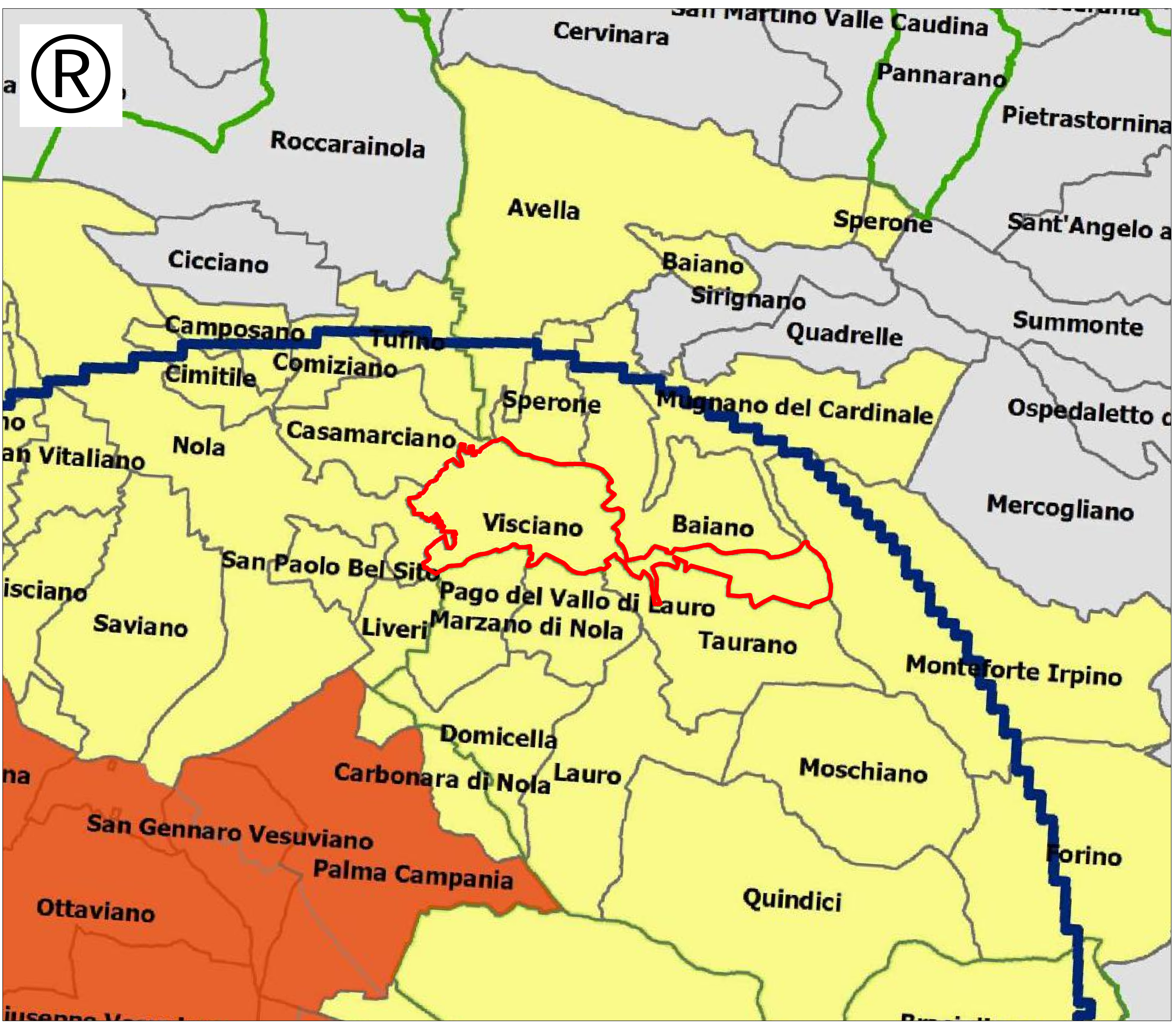
PIANO DI EMERGENZA COMUNALE IN
 AMBITO DI PROTEZIONE CIVILE

Tav. 15: Rischio Vulcanico – Piano Nazionale
 Vesuvio (Carta Piano Vesuvio febbraio 2015)





SCALA: 1:25.000 DATA: Luglio 2015

Il Sindaco: Dott. Pellegrino Gambardella Il RUP: Antonio Foglia

GRUPPO DI LAVORO:
 Dott. Orazio Colucci, geologo coordinamento tecnico-scientifico
 Dott.ssa Mara D'Onofrio, architetto coordinamento tecnico generale
 Dott. Angelo Gambardella, coordinamento generale
 Dott. Antonio Zerella geologo elaborazioni cartografiche in ambiente GIS



LEGENDA

-  Confine Comunale
-  Zona Rossa
-  Zona Gialla
-  Curva pericolosità ceneri 300 Kg/mq